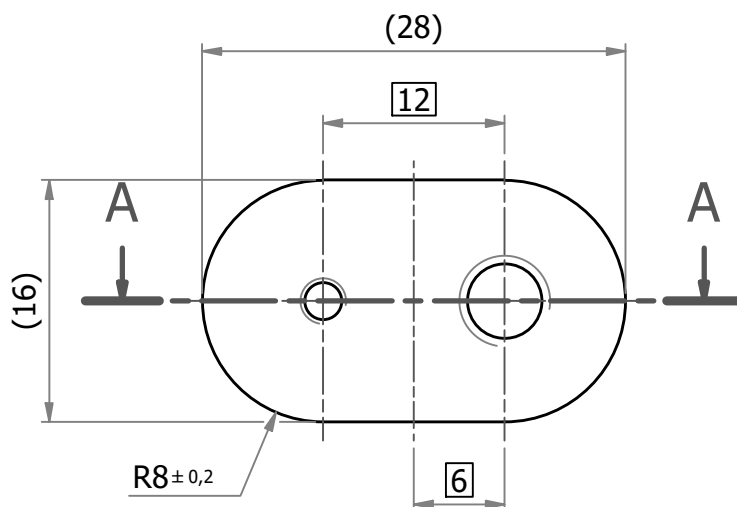
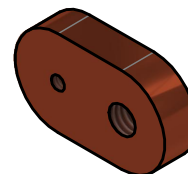
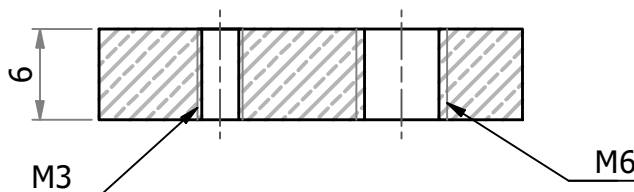


Cassage des arrêtes vives

Ch 0.2 x 45° *ou* R0.2



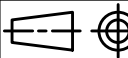
A-A (2 : 1)



A					
Rév.	Description	Date	Dessiné par	Vérifié par	Approuvé par
Dessiné par : ALOCQUE		Matière : Cupro CuAl10Ni5Fe4-R740		Tol. générales : ISO 2768-mK	
Date : 26/09/2025		Protection : -		Rugosité Ra : 3.2	

**FLOTTE
OCÉANOGRAPHIQUE
FRANÇAISE
PAR L'IFREMER**
CENTRE DE MEDITERRANEE
ZONE PORTUAIRE DE BREGAILLON
BP 330, 83507 LA SEYNE SUR MER CEDEX
Tel : 04 94 30 48 00

**Diffusion pour consultation
NON POUR REALISATION**

Ensemble	BOITIER ELECTROVANNES VEHICULE		
Elément	CONTRE BRIDE SIMPLE		Echelle 2 : 1
			Format A4
N°	VICTOR.V.81.00.15		Page 1/1
			Revision A
CODE FICHIER :		vv810015.idw	

Les informations contenues dans ce document sont confidentielles et sont la propriété exclusive de l'IFREMER, titulaire de tous les droits de propriété intellectuelle. Ce document ne peut être communiqué ou reproduit sans son autorisation préalable. Sauf indication contraire, toutes les dimensions sont en mm. Tout relevé dimensionnel sur plan, même à l'échelle, est proscrit et n'engage aucunement l'IFREMER.